



2° PROVA TROFEO LANFRITTO MAGGIONI  
CASNATE CON BERNATE  
06/02/2022

## LOGISTICA E REGOLE DI COMPORAMENTO

1- **PARCHEGGIARE** PRESSO PALAFRANCESCUCCI (VIA ROMA, CASNATE CON BERNATE)

2- **RECARSI** PRESSO IL PUNTO DI RILEVAZIONE TEMPERATURA E **VERIFICA GREEN PASS**

**GREEN PASS BASE** PER ATLETI (>12 ANNI)

**GREEN PASS RAFFORZATO** PER PUBBLICO E TECNICI

+ **AUTOCERTIFICAZIONE** + **MASCHERINA FFP2**

3- **RECARSI AL CAMPO GARA:**

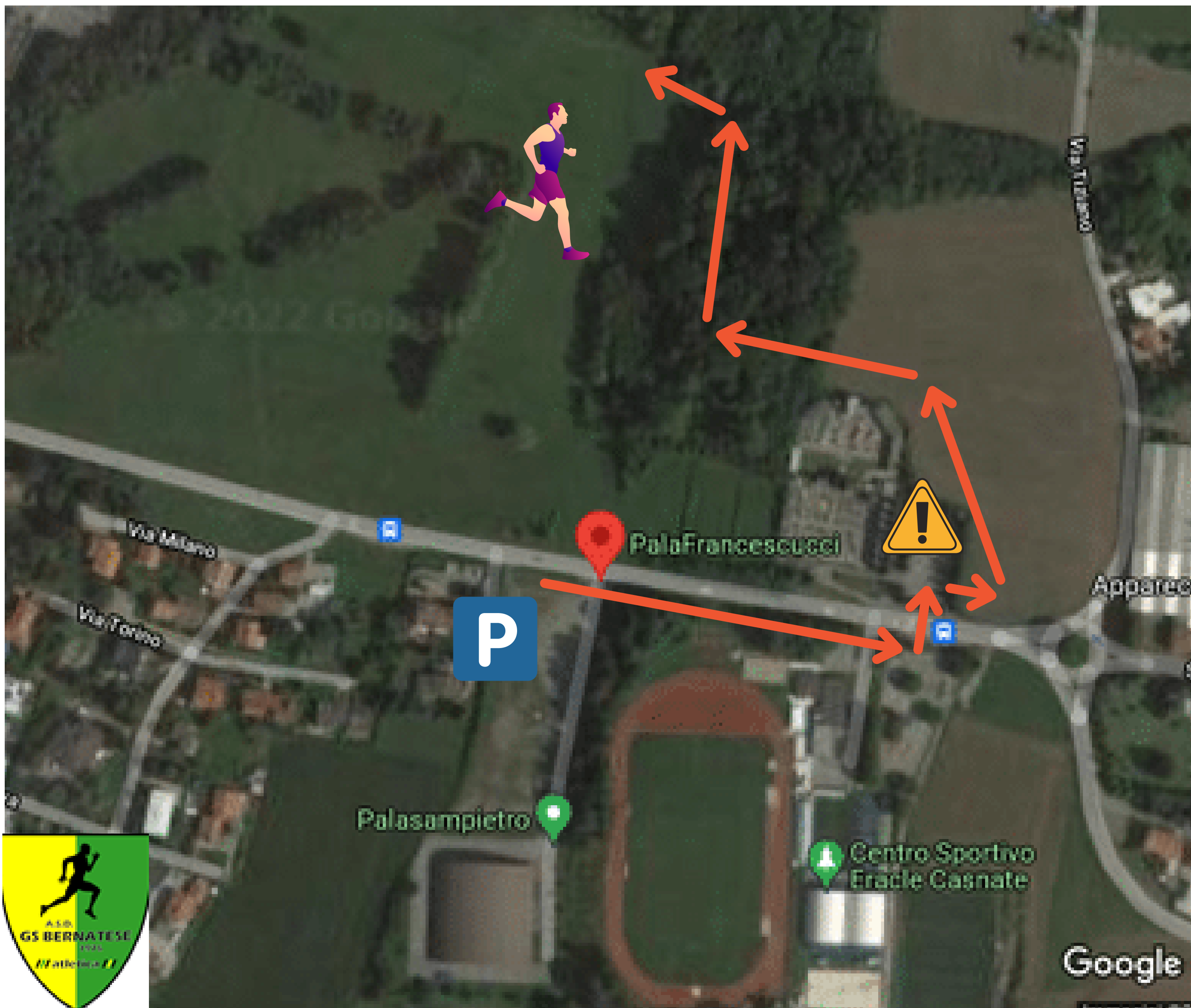
**PUBBLICO LUNGO IL LATO ESTERNO DEL PERCORSO**

**ATLETI E TECNICI IN ZONA GAZEBO E RISCALDAMENTO**

4- **LASCIARE IL CAMPO GARA APPENA TERMINATA LA PROPRIA CATEGORIA**

REGOLAMENTI FIDAL COMO LECCO





**PALAFRANCESCUCCI (VIA ROMA, CASNATE CON BERNATE)**



**SEGRETERIA - PUNTO DI RILEVAZIONE TEMPERATURA E CONTROLLO GREEN PASS**



**PERCORSO PER RAGGIUNGERE IL CAMPO GARA**



**PRATI E AREE LIBERE PER IL RISCALDAMENTO**